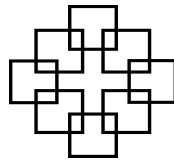


# Evangelisch-lutherische Landeskirche Hannovers



## Zahlen aus dem Nachtragshaushaltsplan 2006

Das Gesamthaushaltsvolumen des Nachtragshaushaltsplanes der Evangelisch-lutherischen Landeskirche Hannovers umfasst für das Haushaltsjahr

**2006**  
**500.519.000 €**

### I. Ausgaben

#### A. Ausgaben gegliedert nach Empfängern

##### 1. Es erhalten die Kirchengemeinden, -kreise und Gesamtverbände folgende Haushaltsmittel:

	<b>Nachtrag 2006 EURO</b>
a) Zuweisung für den allgemeinen Haushaltsbedarf (Personal-, Sachausgaben) und gemeindliche Ausbildung	115.352.000
b) Zuweisungen f. Bauunterhaltung, a.o. Instandsetzungen und Neubauten sowie Grundstücke	49.145.000
c) Zuweisungen für Kindergärten	22.779.000
d) Zuweisungen für Diakoniestationen	1.978.000
e) Zuweisungen für Sozialarbeit in Kirchenkreisen und Kirchengemeinden	2.290.000
f) Zweckgebundene Zuweisungen in Sonderfällen (Kirchenmusik, Gottesdienst, Orgelpflege u. -bau, Archiv, übergemeindl. Einrichtungen, Anmietung von Dienstwohnungen und Gemeinderäumen, etc.)	9.620.000
g) Besoldung, Versorgung und personalbezogene Sachkosten für Gemeindepastoren	122.245.000
h) Verstärkungsmittel (75% Anteil für Kirchengemeinden und -kreise)	38.475.000
i) Versicherungsbeiträge (für die Kirchengemeinden/-kreise zentral gezahlt)	4.078.000
j) Zuschüsse an Anstaltsgemeinden	1.173.000
<b>zusammen:</b>	<b>367.135.000</b>

<b>2. <u>Für zentrale Ausgaben (div. Empfänger z.B. Diakonische Einrichtungen, Missionswerk, EKD, VELKD, Pfarrer und Pfarrerinnen der Landeskirche) werden folgende Haushaltsmittel veranschlagt:</u></b>	<b>Nachtrag 2006 EURO</b>
a) Diakonische Einrichtungen (übergemeindliche Aufgaben)	6.315.000
b) Mission und Ökumene	14.745.000
c) Gesamtkirchl. Aufwendungen (EKD, VELKD, Konföderation, Finanzausgleich etc.)	19.432.000
d) Zentrale Aufgaben der Aus- und Fortbildung	11.942.000
e) Besondere Dienste (Pfarrer und Pfarrerinnen der Landeskirche, Arbeitsbereiche im Haus kirchlicher Dienste, Öffentlichkeitsarbeit, Schulen, Erwachsenenbildung, besondere Seelsorgeaufgaben, etc.)	44.656.000
f) Kirchenleitung und zentrale Verwaltung	20.982.000
g) Sonstiges (Rücklagen und Verstärkungsmittel, soweit zentrale Aufgaben betroffen sind, Bauunterhaltung und Baumaßnahmen landeskirchl. Gebäude)	15.312.000
<b>zusammen:</b>	<b><u>133.384.000</u></b>
	<hr/>
<b>Gesamthaushaltsvolumen:</b>	<b><u><u>500.519.000</u></u></b>

***Im Haushaltsjahr 2006 werden  
für Kirchengemeinden, Kirchenkreise und Gesamtverbände  
und  
für übergemeindliche Aufgaben  
des Gesamthaushaltsvolumens veranschlagt.***

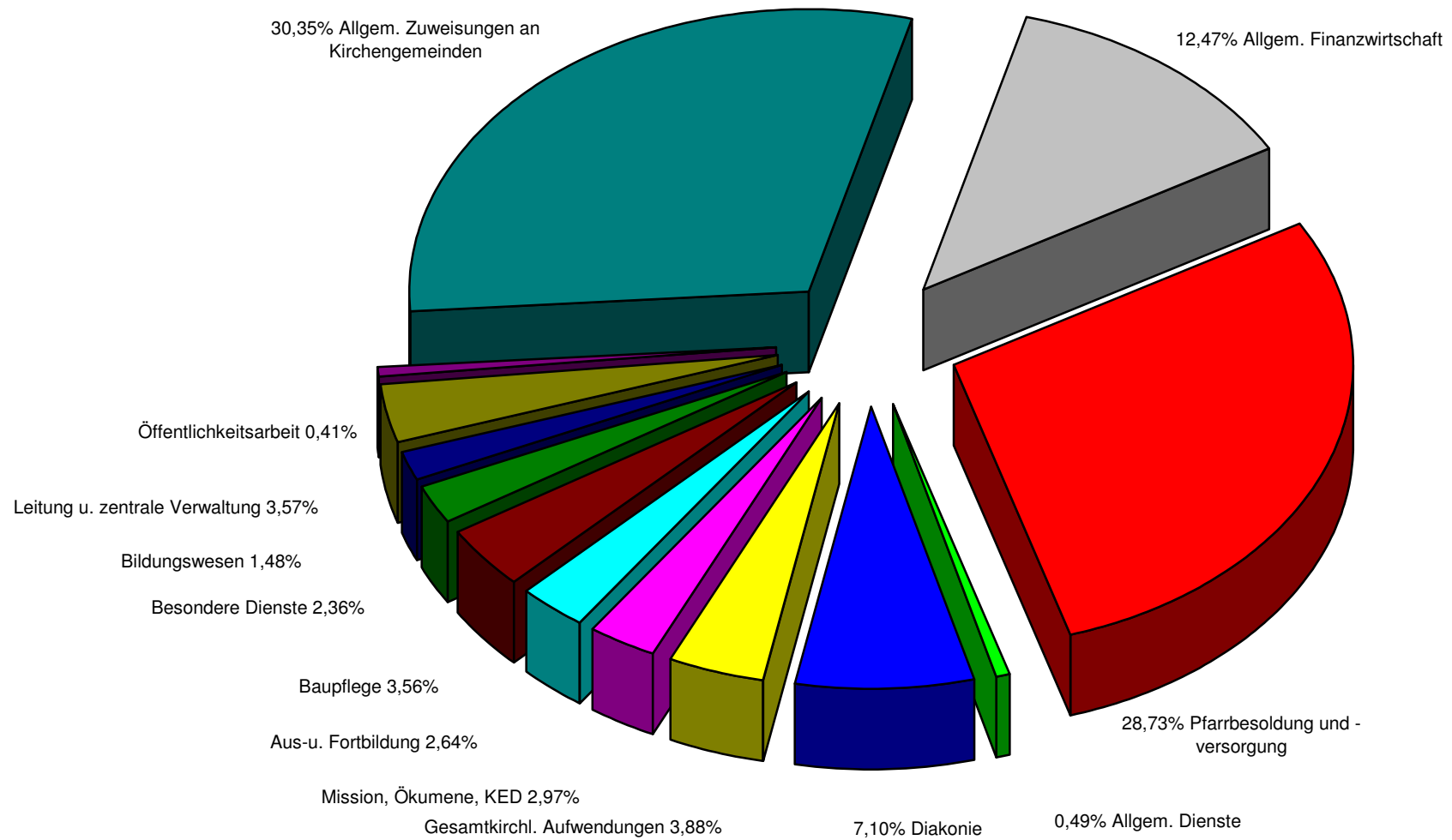
***73,35%***

***26,65%***

## **B. Ausgaben gegliedert nach Aufgabengebieten**

<b><u>Nach Aufgabengebieten werden die Haushaltsmittel wie folgt verteilt:</u></b>	<b>Nachtrag 2006 EURO</b>	<b><u>% des Haushalts- volumens</u></b>
1 Pfarrbesoldung, -versorgung, personalbezogene Sachkosten	143.814.000	28,73
2 Allgem. Zuweisung an Kirchengemeinden und -kreise f. Personal- u. Sachausgaben, sowie f. Sonderausgaben (z.B. Anliegerkosten, Anmietung v. Dienstwohnungen u. Gemeinderäumen u. bes. Einrichtungen, Spitzenfinanzierung v. AB-Maßnahmen)	151.898.000	30,35
3 Diakonie (einschl. Investitionsmittel)	35.537.000	7,10
4 Gesamtkirchl. Aufwendungen (EKD, VELKD, Konföderation)	19.432.000	3,88
5 Mission, Ökumene, Kirchlicher Entwicklungsdienst	14.844.000	2,97
6 Aus- u. Fortbildung von Pastoren / Pastorinnen und Mitarbeitern / Mitarbeiterinnen (zentral und in den Gemeinden)	13.212.000	2,64
7 Baupflege, Neubau, Grundstückserwerb (einschl. Ämter für Bau- u. Kunstpflege)	17.827.000	3,56
8 Allgem. Dienste (Gottesdienst, Kirchenmusik, Orgelpflege, Posaunenchöre, Religionsunterricht)	2.442.000	0,49
9 Bes. Dienste im Haus kirchlicher Dienste, Krankenhauseelsorge, Telefonseelsorge, Studentenarbeit, usw.	11.799.000	2,36
10 Bildungswesen (Schulen, Erw.-Bildung, Heimvolkshochschulen, Ev. Akademie, Tagungsstätten, usw.)	7.403.000	1,48
11 Öffentlichkeitsarbeit (epd, EZ, Dialog, Kunst und Kultur - Spiel und Theater, Rundfunk- u. Fernsehreferat der norddt. Kirchen, Kirchenfunk Niedersachsen, usw.)	2.062.000	0,41
12 Leitung u. zentrale Verwaltung (ohne Baumittel, Pfarrbesoldung u. Ämter f. Bau- u. Kunstpflege)	17.844.000	3,57
13 Allgem. Finanzwirtschaft (kapitalisierte Zinsen, Versicherungen, EDV, Verstärkungsmittel, Schuldendienst, Clearingrückzahlungen, Sonstiges)	62.405.000	12,47
	<b>500.519.000</b>	<b>100</b>

## Gliederung nach Aufgabengebieten

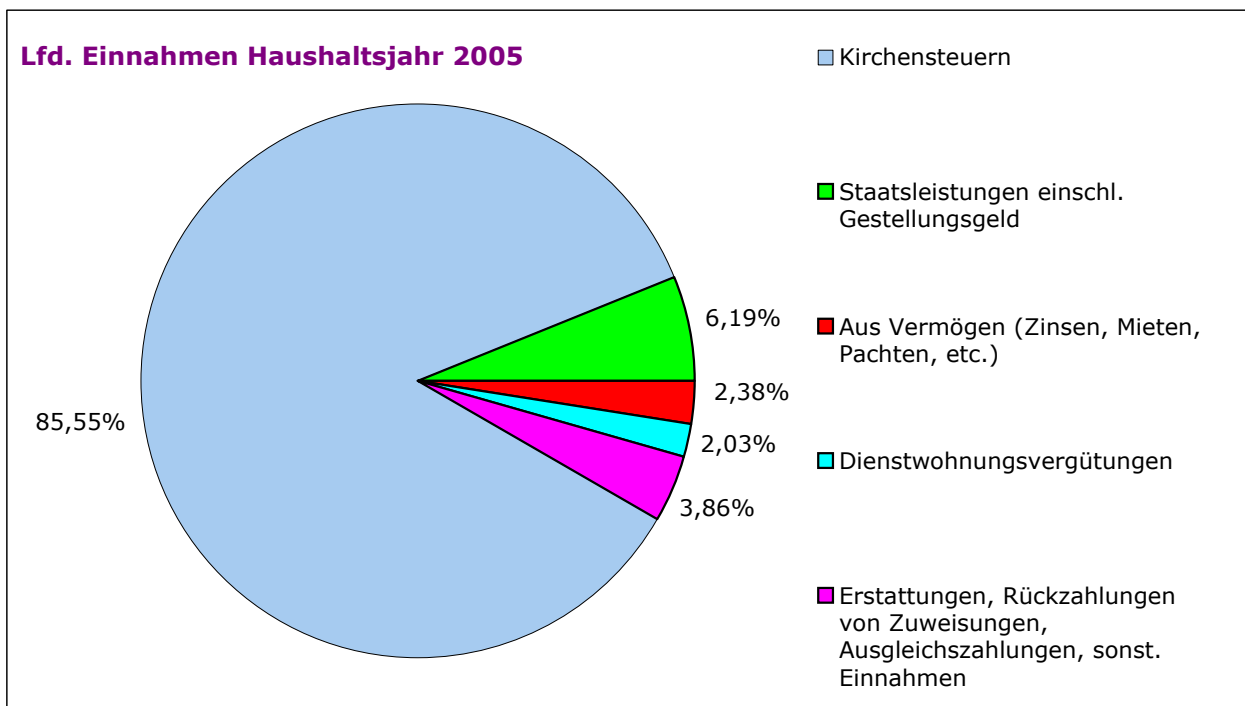


## II. Lfd. Einnahmen

**Nachtrag 2006  
EURO**

**in %**

1	Kirchensteuern	354.625.000	85,55
2	Staatsleistungen einschl. Gestellungsgeld	25.649.400	6,19
3	Aus Vermögen (Zinsen, Mieten, Pachten, etc.)	9.850.900	2,38
4	Dienstwohnungsvergütungen	8.419.700	2,03
5	Erstattungen, Rückzahlungen von Zuweisungen, Ausgleichszahlungen, sonst. Einnahmen	15.984.000	3,86
<b>Summe:</b>		<b>414.529.000</b>	<b>100</b>

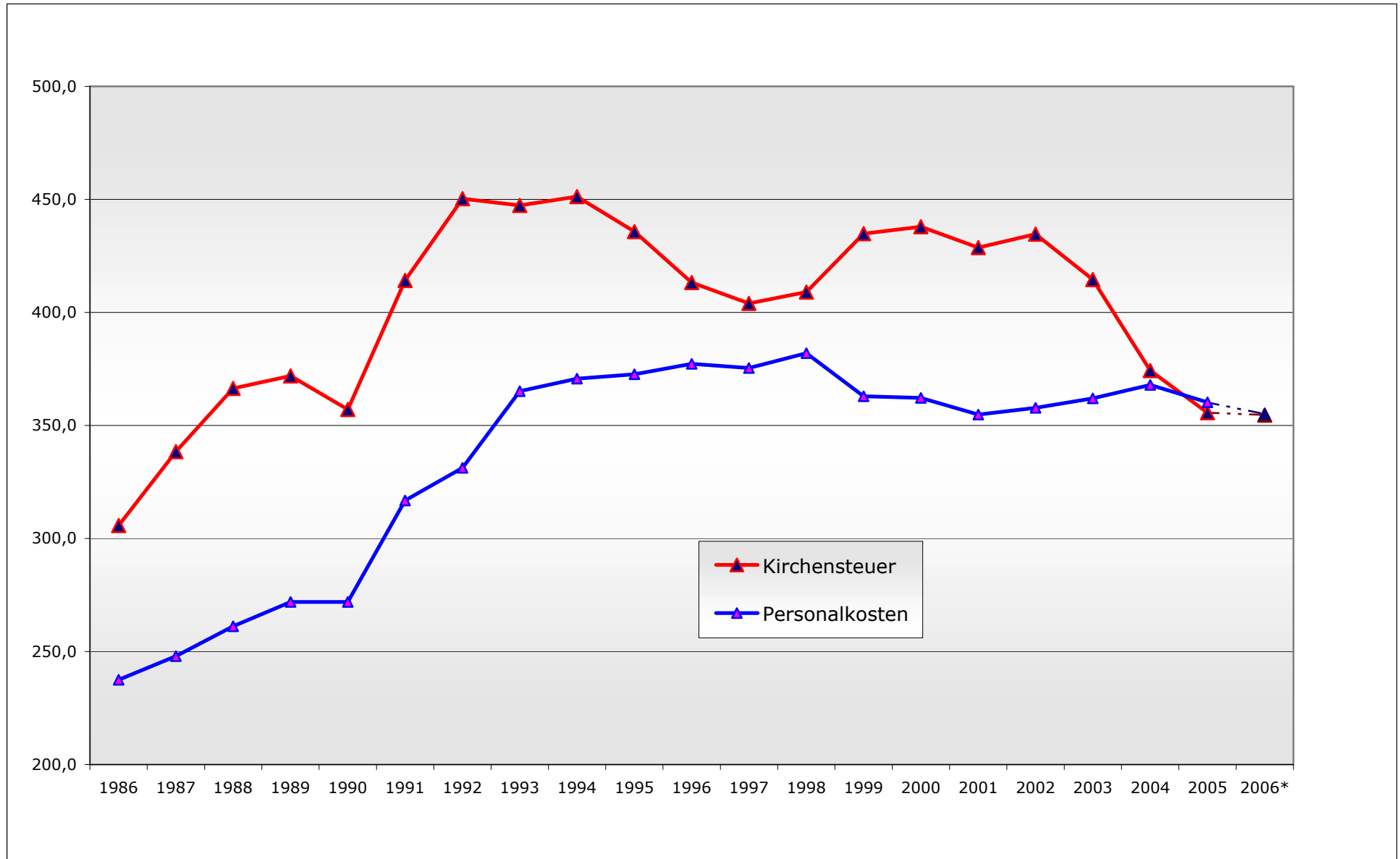


## III. Defizit und Rücklagenentnahmen

**Nachtrag 2006  
EURO**

1	Allgemeiner Haushaltsausgleich	49.990.000
2	Clearing-Rücklage	36.000.000
<b>Summe:</b>		<b>85.990.000</b>

## Vergleich Kirchensteuer / Personalkosten (in Mio. €) in den Haushaltsjahren 1986 bis 2006



\* Nachtragshaushalt